

**Российская Федерация
Республика Алтай
Администрация
муниципального образования
«Чойский район»**

**Россия Федерациязы
Алтай Республиканын
«Чой аймак»
муниципал тозолмо
администрациязы**

ПОСТАНОВЛЕНИЕ

Ј Ő П

25 декабря 2023 года

с.Чоя

№ 876

Об утверждении схемы расположения земельного участка с условным номером: 04:02:010606:279:3У1

В соответствии со статьёй 11.10 Земельного Кодекса Российской Федерации, пункта 2 статьи 3.3 Федерального закона от 25 октября 2001 года № 137-ФЗ «О введении в действие Земельного Кодекса Российской Федерации», приказом Росреестра от 10 ноября 2020 года № П/0412 «Об утверждении классификатора видов разрешенного использования земельных участков», с решением сессии Совета депутатов муниципального образования «Чойский район» от 17 июля 2015 года № 12-15 «Об утверждении правил землепользования и застройки сельских поселений муниципального образования «Чойский район», на основании заявления Бушуевой Надежды Викторовны от 20 декабря 2023 года, Администрация муниципального образования «Чойский район»

ПОСТАНОВЛЯЕТ:

1. Утвердить схему расположения земельного участка с условным номером: 04:02:010606:279:3У1, площадью 2500 кв. метров, расположенного по адресу: Российская Федерация, Республика Алтай, Чойский район, муниципальное образование «Чойское сельское поселение», с. Чоя, ул.Солнечная. Категория земель – земли населённых пунктов.

2. образуемому земельному участку установить вид разрешенного использования: для индивидуального жилищного строительства. Код вида разрешенного использования – 2.1. Территориальная зона образуемого земельного участка с условным номером 04:02:010606:279:3У1 – жилая зона (Ж-1).

3. Обеспечить доступ к образуемому земельному участку с условным номером 04:02:010606:279:3У1 площадью 2500 кв. метров, расположенному по адресу: Российская Федерация, Республика Алтай, Чойский район, муниципальное образование «Чойское сельское поселение», с. Чоя, ул. Солнечная посредством земельного участка с кадастровым номером 04:02:010606:279.

4. Схема расположения земельного участка на кадастровом плане территории является обязательным приложением к настоящему постановлению, (прилагается).

5. Заявителю обеспечить выполнение кадастровых работ в целях государственного учета земельного участка.

6. Срок действия настоящего постановления составляет два года.

7. Настоящее постановление вступает в силу с момента его подписания.

8. Контроль, за исполнением настоящего постановления возложить на исполняющего обязанности Первого заместителя главы администрации муниципального образования «Чойский район» по экономическому развитию, сельскому хозяйству, имущественным и земельным отношениям Королеву И.С.

Глава муниципального образования
«Чойский район»

И.А. Русских

Утверждена
Постановлением администрации муниципального образования

(наименование документа об утверждении, включая наименования

"Чойский район"

органов государственной власти или органов местного

самоуправления, принявших или подписавших

соглашение о перераспределении земельных участков)

от **25 декабря 2023** № **876**

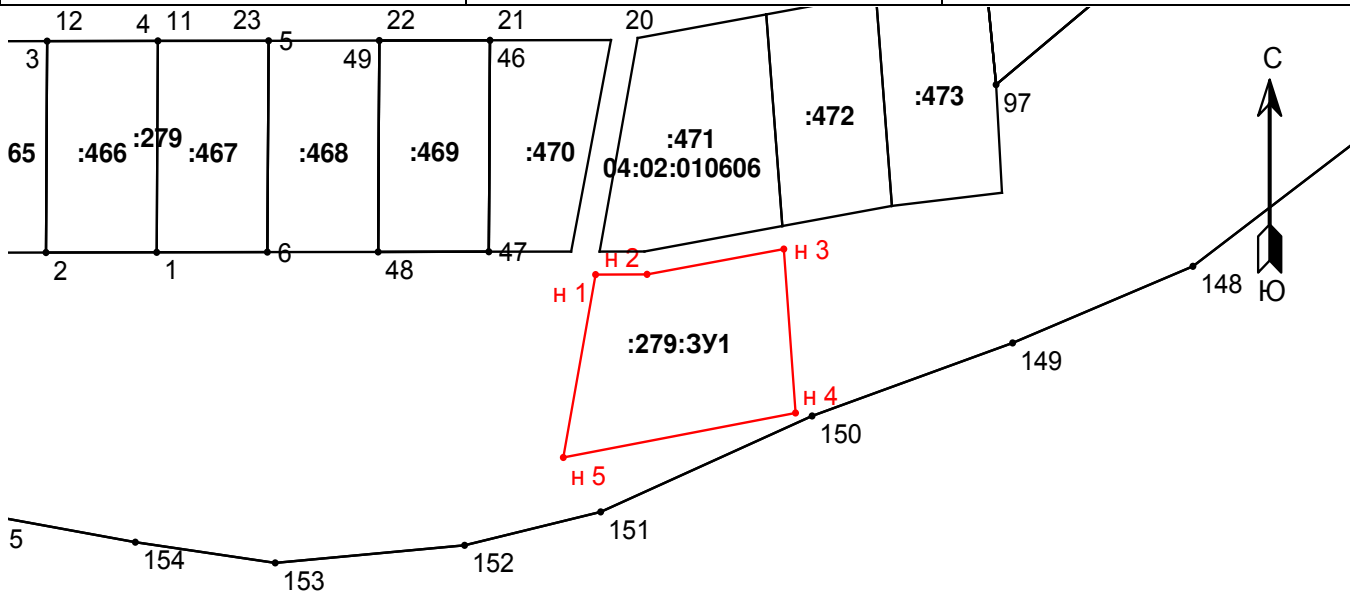
**СХЕМА РАСПОЛОЖЕНИЯ ЗЕМЕЛЬНОГО УЧАСТКА ИЛИ ЗЕМЕЛЬНЫХ
 УЧАСТКОВ НА КАДАСТРОВом ПЛАНЕ ТЕРРИТОРИИ**

Условный номер земельного участка **04:02:010606:279:3У1**

Площадь земельного участка **2500 м²**

Система координат: МСК-04, зона 1

| Обозначение характерных точек границ | Координаты, м | |
|--------------------------------------|---------------|------------|
| | X | Y |
| н 1 | 651376.72 | 1373345.29 |
| н 2 | 651376.80 | 1373359.23 |
| н 3 | 651383.39 | 1373396.30 |
| н 4 | 651340.72 | 1373399.46 |
| н 5 | 651329.15 | 1373336.55 |
| н 1 | 651376.72 | 1373345.29 |



Масштаб 1:2000

Условные обозначения:

- граница земельного участка
- граница земельного участка, установленная при проведении кадастровых работ
- граница кадастрового квартала
- характерная точка границы земельного участка
- характерная точка границы земельного участка, полученная при проведении кадастровых работ
- :279** кадастровый номер или обозначение земельного участка
- 164** номер характерной точки границы земельного участка
- н 5** номер характерной точки границы земельного участка, полученной при проведении кадастровых работ
- :279** кадастровый номер исходного земельного участка
- 04:02:010606** номер кадастрового квартала